



Société Suisse d'Hydrogéologie SSH
Schweizerische Gesellschaft für Hydrogeologie SGH
Società Svizzera d'Idrogeologia SSI

Jahrestagung 2026
Journées 2026

Freitag und Samstag: **29. und 30. Mai 2026**
Vendredi et samedi: 29 et 30 mai 2026

Freiburg / Fribourg

Grundwasser als Naturgefahr?

Les eaux souterraines un danger naturel ?

Vorträge
Conférences

Exkursion
Excursion

Thema / Thème

Grundwasser ist ein zentraler Teil des Wasserkreislaufs und hat einen wesentlichen Einfluss auf aquatische Ökosysteme. Es bildet eine wichtige Ressource für die Versorgung mit Trink- und Brauchwasser sowie die Bewässerung in der Landwirtschaft. Grundwasser kann jedoch auch zur Naturgefahr werden und direkt oder indirekt Schäden an Gebäuden und Infrastruktur verursachen oder landschaftsverändernd sein.

Änderungen im Wasserhaushalt im Untergrund, mit Vernässungen oder einer veränderten Grundwasserzirkulation, können die Stabilität von Hängen beeinflussen. Spontane Rutschungen, Hangmuren oder die Reaktivierung von permanenten Rutschungen können die Folge sein. Auch wenn bei Murgängen der Niederschlag oder die Schneeschmelze der auslösende Faktor darstellt, spielt das Grundwasser, vor allem für die Dauer der Ereignisse, eine wichtige Rolle.

Ein steigender Grundwasserspiegel kann zu Schäden an Einbauten und Einrichtungen im Untergrund führen, wie zum Beispiel überflutete Keller. Steigt der Grundwasserspiegel bis über die Terrainoberfläche, treten Überschwemmungen auf. Diese können in Kombination mit Hochwasser, verursacht durch steigende Flusspegel, auftreten und das Ausmass von Schäden verstärken und verlängern.

Weiter können Eingriffe in das Grundwassersystem nachteilige Auswirkungen haben. Einbauten verringern das Speichervolumen und die Durchlässigkeit, das künstliche Absenken von Grundwasserspiegeln kann Setzungen verursachen, Bohrungen können zu Stoffeinträgen oder ungewollten Verbindungen zwischen Grundwasserleitern führen und Grundwasseranreicherungen oder -entnahmen zu veränderten Strömungsverhältnissen mit Auswirkungen auf die Grundwasserqualität oder auf Lösungsprozesse im Untergrund.

An der Tagung 2026 wird die Rolle des Grundwassers als Gefahrenquelle und die negativen Auswirkungen bei Eingriffen in das Grundwasser diskutiert.

Die Exkursion am Samstag führt uns ins Sensetal, wo wir eine Fassung der Stadt Freiburg besichtigen. Die Abgrenzung von deren Einzugsgebiet und Zuströmbereich anhand der geologischen Strukturen führt zu einem überraschenden Ergebnis. Wir besuchen zudem eine Biberfamilie, welche beim Dütschbach ein kleines Paradies geschaffen hat. Die Wanderung führt uns weiter durch das Galterntal zu unserem Mittagessen.

Les eaux souterraines constituent un élément central du cycle de l'eau. Elles ont une influence considérable sur les écosystèmes aquatiques et représentent une ressource essentielle pour l'approvisionnement en eau potable et en eau industrielle, ainsi que pour l'irrigation agricole. Cependant, les eaux souterraines peuvent également être associées à un danger naturel et causer, directement ou indirectement, des dommages aux bâtiments et aux infrastructures, ou modifier le paysage.

Les modifications des conditions d'écoulement souterrain ou des surcharges hydrauliques lors d'intempéries, peuvent affecter la stabilité des pentes. Il peut en résulter des glissements spontanés, des coulées de boue, l'accélération de glissements permanents ou parfois même des chutes de blocs et des laves torrentielles. Même si, dans le cas des coulées de boue, les précipitations ou la fonte des neiges constituent le facteur déclencheur, les eaux souterraines jouent un rôle important, notamment en ce qui concerne la durée des événements.

Dans les plaines alluviales, une élévation du niveau de la nappe phréatique peut endommager des infrastructures souterraines, comme par exemple en inondant les caves. Si le niveau de la nappe phréatique dépasse la surface du sol, des inondations en surface se produisent. Celles-ci peuvent se combiner avec des crues fluviales, causées par la montée du niveau des cours d'eau, et aggraver ainsi l'ampleur des dégâts et en prolonger la durée.

De plus, les interventions sur le système aquifère peuvent avoir des effets néfastes. Les ouvrages réduisent le volume de stockage et la perméabilité, l'abaissement du niveau des eaux souterraines peut provoquer des tassements, les forages peuvent entraîner des apports de substances ou des connexions indésirables entre les aquifères, et les recharges ou les prélèvements d'eau souterraine peuvent modifier les conditions d'écoulement, ce qui a des répercussions sur la qualité des eaux souterraines ou les processus de dissolution dans le sous-sol.

Lors du congrès de 2026, le rôle de l'eau souterraine en tant que source de danger et les effets négatifs des interventions sur les eaux souterraines seront discutés.

L'exkursion du samedi nous mènera dans la vallée de la Singine, où nous visiterons un captage de la ville de Fribourg. La délimitation de son bassin versant et de sa zone d'alimentation à partir des structures géologiques aboutit à un résultat surprenant. Nous rendrons également visite à une famille de castors qui s'est créé un petit paradis près du Dütschbach. La randonnée nous mènera ensuite à travers la vallée de Galtern jusqu'à notre lieu de déjeuner.

Programm Freitag, 29. Mai 2026 / Programme du vendredi 29 mai 2026

L'Atelier, Place Notre-Dame 16, 1700 Fribourg

09.30	Empfang und Registrierung der Teilnehmer, Kaffee und Gipfeli <i>Accueil et enregistrement des participants, café et croissants</i>	
10.00	Begrüssung und Einführung / <i>Ouverture et introduction</i>	Adrian Auckenthaler, SGH
Info-Block / Bloc d'informations		
10.10	Informationen aus dem BAFU	Michael Schärer und Flavio Malaguerra, BAFU
10.35	Informationen Plattform Grundwasserschutz	Plattform Grundwasserschutz
10.40	Grundwassernetzwerk CH-GNet	Christian Möck, CH-GNet
Teil 1: Gefährdung durch und von Grundwasser		
10.55	Die Rolle des Grundwassers bei Hanginstabilitäten / <i>Le rôle de l'eau souterraine dans les instabilités de versant</i>	Julien Travelletti, SDANA
11.15	Überschwemmung grosser Schwemmlandebenen durch aufsteigendes Grundwasser: der Fall der Rhône-Ebene / <i>Inondation des grandes plaines alluviales par des remontées de nappe phréatique : le cas de la plaine du Rhône</i>	Romain Sonney, SDANA
11.35	Alpines Solarprojekt Hintisberg – Risikoanalyse Trinkwasserquellen / <i>Projet solaire alpin Hintisberg – Analyse des risques liés aux sources d'eau potable</i>	Rachel Riner, GEOTEST
11.55	Kurzbeiträge der Mitglieder / <i>courtes présentations par nos membres</i>	Mitglieder SGH
12.20	Mittagspause / Repas de midi	
13.40	Kurzbeiträge der Mitglieder / <i>Courtes présentations par nos membres</i>	Mitglieder SGH
Teil 2: Gefährdung durch und von Grundwasser		
14.10	Karsteinbrüche, Grundwasser und Eindringen von klarem Wasser: einige Beispiele aus der Schweiz / <i>Carrières, eaux souterraines et infiltration d'eau claire : quelques exemples en Suisse</i>	Pierre-Yves Jeannin, SSKA
14.30	Gefahrenbeurteilung Bergsturz Spitze Stei - Anwendung eines vereinfachten 1D-Mehrfronten-Infiltrationsmodells / <i>Évaluation des risques liés à l'éboulement du Spitze Stei - Application d'un modèle simplifié d'infiltration 1D à fronts multiples</i>	Emanuel Huber, GEOTEST
14.50	Rutschung Villars sur Ollon	Morgane Koumrouyan, CSD
15.10	Kaffeepause / Pause café	
Diskussion / Discussion		
15.40	Welche Messungen und Methoden brauchen wir um Gefährdungen durch Grundwasser abzuschätzen und Massnahmen umzusetzen? / <i>Quelles mesures et méthodes faut-il mettre en œuvre pour évaluer les risques liés aux eaux souterraines et prendre les mesures qui s'imposent ?</i>	Moderation: Vorstand SGH
16.40	Abschluss / <i>Clôture</i>	
Abendprogramm / Programme du soir		
17.15	Kultureller und historischer Spaziergang durch Fribourg mit anschliessendem Apéro / <i>Promenade culturelle et historique à travers Fribourg suivie d'un apéritif</i>	
20.00	Gemeinsames Nachtessen / <i>Repas du soir commun</i> Café des Arcades & Le Bletz, Place des Ormeaux 1, 1700 Fribourg, info@cafedesarcades.ch	

Programm Samstag, 30. Mai 2026 / Programme du samedi 30 mai 2026
Exkursion / Excursion

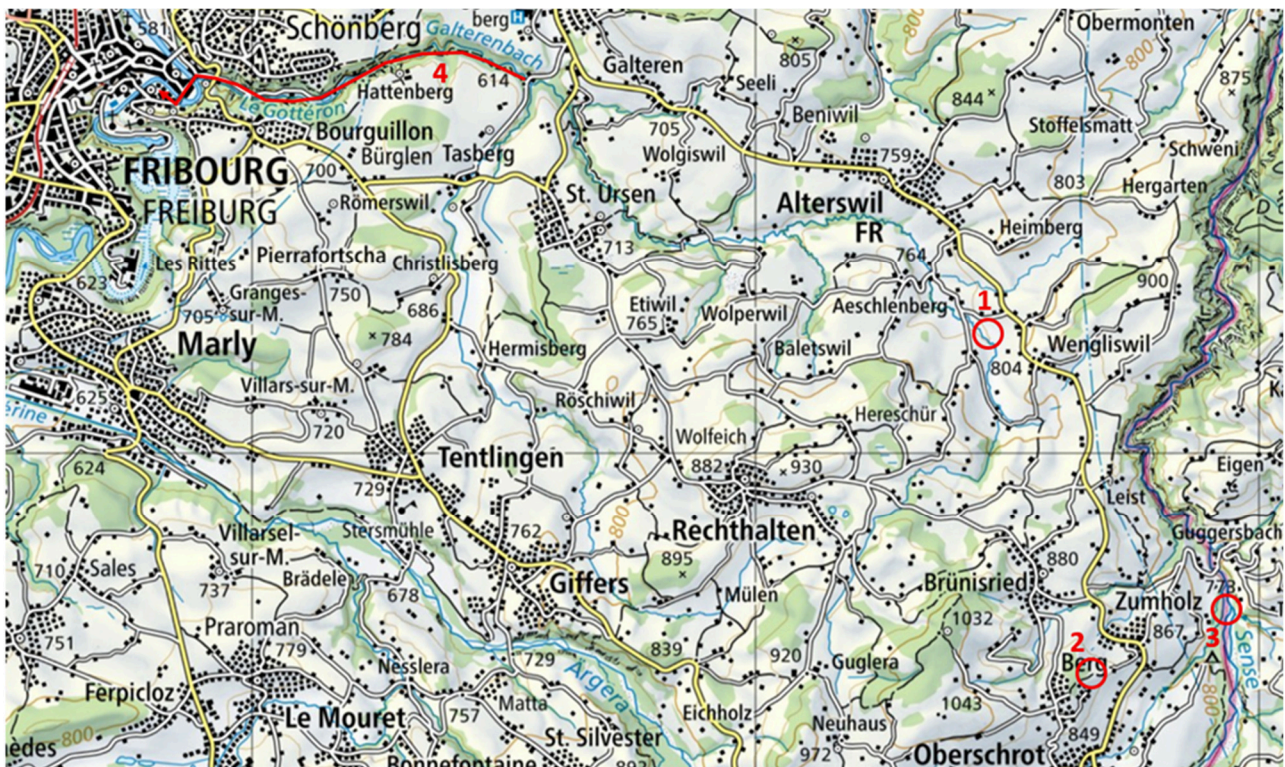
Grundwasserbrunnen der Stadt Freiburg / Fassungseinzugsgebiet und unterirdischer Flusslauf der Paläo-Sense

Puits d'eau souterraine de la ville de Fribourg / bassin d'alimentation et cours souterrain de la Singine

Morgen: Besichtigung Grundwasserbrunnen, Übersicht über das Einzugsgebiet mit Diskussion über den Zuströmbereich, Besichtigung Biberparadies Dütschbach, Wanderung durch das Galterental

Matin: *Visite du puits d'eau souterraine, aperçu du bassin d'alimentation avec discussion sur l'aire d'alimentation Z_u, visite du paradis des castors du Dütschbach, randonnée dans la vallée du Gottéron.*

Mittag / Midi: Essen im Le Port, Freiburg / Manger au Port, Fribourg

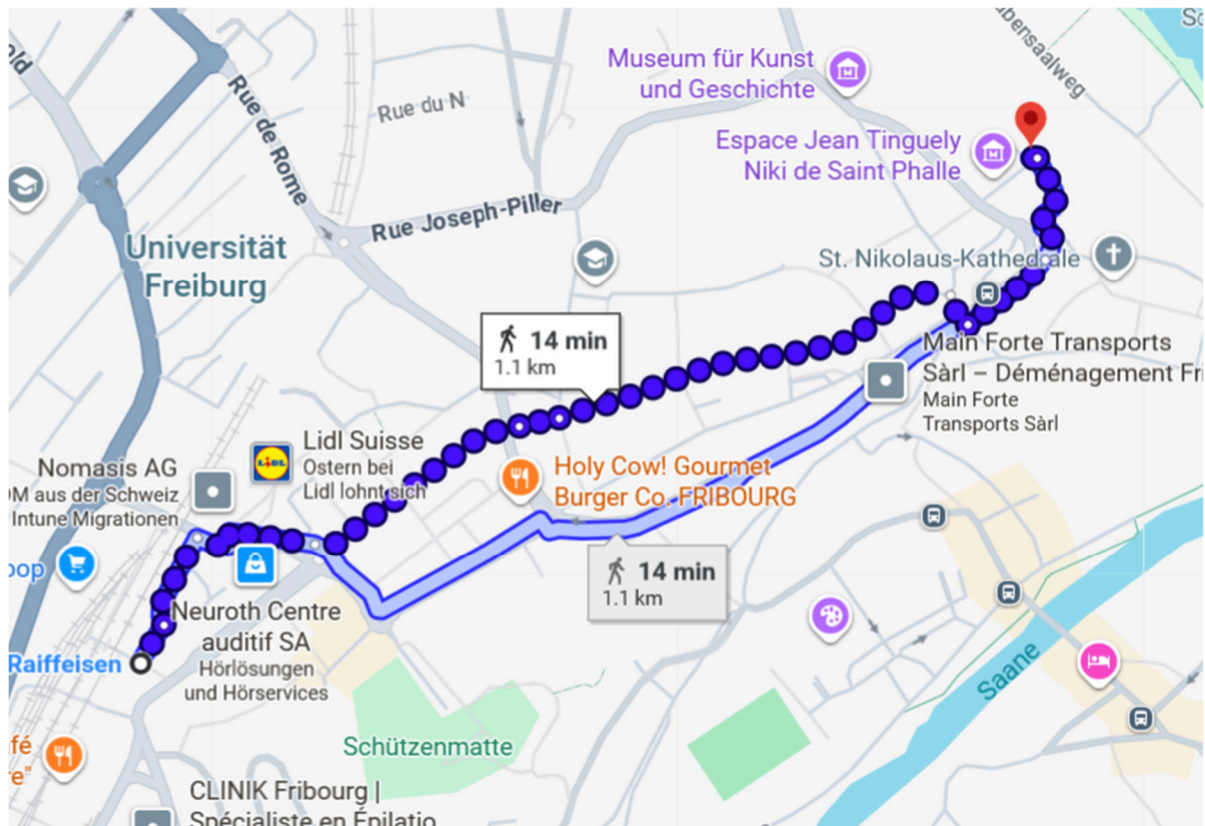


- 8:30 **Treffpunkt / Lieu de rendez-vous**
Bahnhof Freiburg / Gare de Fribourg
- 8:40 Abfahrt mit dem Car Richtung Sensetal / Départ en car en direction de la Singine
- 9:00 Besichtigung Grundwasserbrunnen Hofmatt / Visite du puits d'eau souterraine Hofmatt
- 9:30 Weiterfahrt Richtung Zumholz / Continuation vers Zumholz
- 09:45 Zumholz – Berghölzli 10 min zu Fuss – Übersicht über Einzugsgebiet / Zumholz – Berghölzli 10 min à pied – Aperçu du bassin d'alimentation / Discussion aire d'alimentation Z_u
- 10:45 Besichtigung Biberparadies Dütschbach / Visite du paradis des castors à Dütschbach
- 11:30 Carfahrt nach Ameismüli (Start Wanderung Galterental) / Trajet en car à Ameismüli (Départ randonnée dans la vallée du Galtern)
- 11:45 Wanderung durchs Galterental / Randonnée dans la vallée du Galtern
- 13:00 Mittagessen im Le Port / Repas de midi au Le Port
- 15:00 Rückfahrt / Voyage de retour

Organisatorisches / Aspects organisationnels

Ort / lieu L'Atelier, Place Notre-Dame 16, 1700 Fribourg

- Anreise Mit dem Zug:** Bahnhof Fribourg, Bus n° 1 oder 6 ab Bahnhof bis Tilleul/Cathédrale (5 min). Zu Fuss ab Bahnhof Fribourg sind es 15 min (1.1 km)
- Mit dem Auto:** A12, Abfahrt Fribourg-Centre oder Nord, Parking rund um den Bahnhof, direkt vor Ort kein Parking vorhanden.
- Arrivée En train:** Gare de Fribourg, Bus Nr. 1 et 6 vers Tilleul/Cathédrale (5 min). A pieds depuis la gare de Fribourg 15 min (1.1 km)
- En voiture:** A12, sortie Fribourg-Centre ou Nord, parking autour de la gare, pas de parking direct sur place



Anmeldung / Inscription

Onlineanmeldung auf www.hydrogeo.ch.

Bitte benutzen Sie das Online-Formular für Ihre Anmeldung.

Der **Gesamtbetrag (inkl. Abendessen)** ist **bis zum 22. Mai 2026** auf das PC 70-10364-6 der SGH, Bern zu bezahlen (bitte mit persönlichen Namen bzw. persönlichen Code der automatisch generierten Rechnung angeben).

Veillez utiliser le formulaire online pour votre inscription, en lien sur www.hydrogeo.ch.

*Le **montant total (y compris repas du soir)** est à payer **jusqu'au 22 mai 2026** au CCP 70-10364-6 de la SSH, Berne (merci de mentionner le code personnel généré lors de l'enregistrement).*

Kosten / Tarifs

Es gelten folgende Preise:
Les tarifs sont les suivants :

	Mitglied <i>Membre</i>	Nicht Mitglied <i>Non-membre</i>	Student <i>Etudiant</i>
Tagung und Exkursion <i>Journées et excursion</i>	200.–	250.–	100.–
Nur Tagung am 29. Mai 2026 <i>Journée du 29 mai 2026</i>	150.–	170.–	70.–
Nachtessen am 29. Mai 2026 <i>Repas du soir 29 mai 2026</i>	80.–	80.–	60.–
Nur Exkursion am 30. Mai 2026 <i>Excursion du 30 mai 2026</i>	70.–	90.–	40.–

Die Anmeldung ist verbindlich, eine Rückerstattung der Gebühren (Tagung und Nachtessen) bei Nichterscheinen ist nicht möglich.
L'inscription est définitive et les montants (journée-s et souper) ne sont pas remboursables.

Fragen / Questions

www.hydrogeo.ch

Organisatoren / *Organisateurs*

Raphaël Kropf

E-Mail : secretaire@hydrogeo.ch

Mobile : +41 79 745 03 41

Eric di Gioia

E-Mail : e.digioia@cso.ch

Mobile : +41 79 570 58 81